

# JLG X26J PLUS

Typ podnośnika: na gąsienicach, przegubowy, elektryczny

## \*Parametry techniczne podnośnika

Maksymalna wysokość robocza:	25,60 m
Maksymalna wysokość platformy:	23,60 m
Wymiary platformy:	1,34 x 0,69 m
Zasięg boczny:	13,75 m
Maksymalny udźwig:	230 kg
Szerokość transportowa z koszem/bez:	1,48 m / 0,99 m
Długość transportowa z koszem/bez:	6,35 m / 5,98 m
Wysokość transportowa:	1,99 m
Zasilanie:	akumulatory litowo jonowe
Sposób ładowania:	z sieci
Waga:	ok. 4384 kg
Podpory stabilizujące:	regulowane mechanicznie
Ogumienie:	gąsienice, gumowe

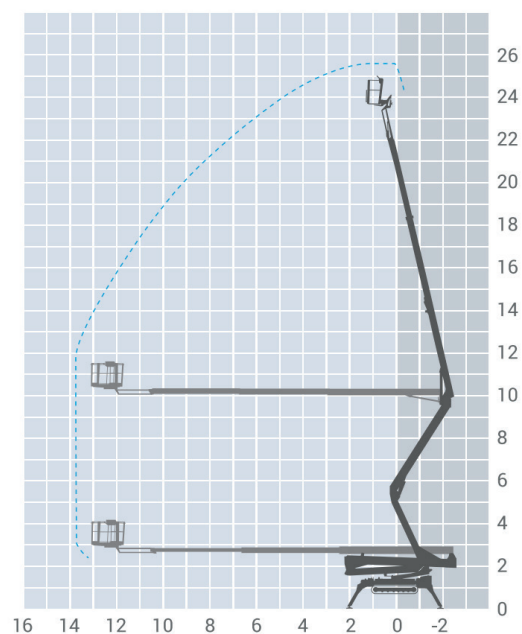
## Dodatkowe informacje

Miejsce pracy/przeznaczenie:	wewnątrz, na zewnątrz
Max. liczba osób na platformie:	2 os. + narzędzia
Możliwość jazdy na pełnym wysunięciu:	nie

## Podgląd wyglądu maszyny ↗



## Zakres pracy maszyny ↗



\*Parametry techniczne mogą się różnić od podanych w specyfikacji.

WYNAJEM • SZKOLENIA • TRANSPORT • SERWIS • SPRZEDAŻ

Kilka oddziałów w całej Polsce

Skontaktuj się: 511 520 520 | www.podestyruchome.pl