

## JLG X17J PLUS

Typ podnośnika: na gąsienicach, przegubowy, elektryczny

### \*Parametry techniczne podnośnika

|                                      |                           |
|--------------------------------------|---------------------------|
| Maksymalna wysokość robocza:         | 16,96 m                   |
| Maksymalna wysokość platformy:       | 14,96 m                   |
| Wymiary platformy:                   | 1,34 x 0,69 m             |
| Zasięg boczny:                       | 7,50 m                    |
| Maksymalny udźwig:                   | 230 kg                    |
| Szerokość transportowa z koszem/bez: | 1,34 m / 0,80 m           |
| Długość transportowa z koszem/bez:   | 4,53 m / 3,90 m           |
| Wysokość transportowa:               | 2,00 m                    |
| Zasilanie:                           | akumulatory litowo jonowe |
| Sposób ładowania:                    | z sieci                   |
| Waga:                                | ok. 2300 kg               |
| Podpory stabilizujące:               | regulowane mechanicznie   |
| Ogumienie:                           | gąsienice, gumowe         |

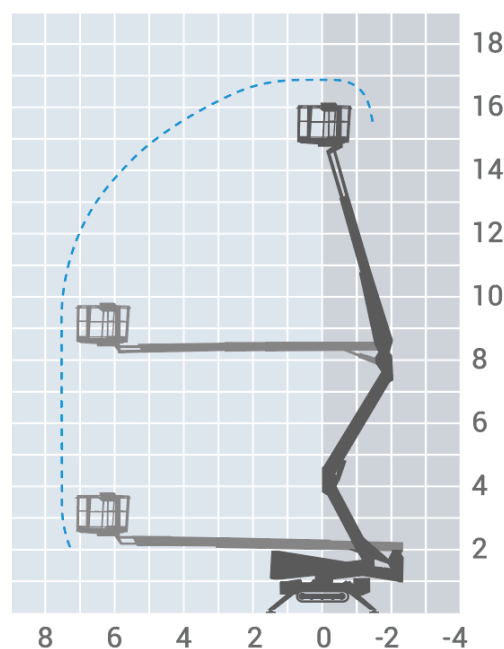
### Dodatkowe informacje

|                                       |                       |
|---------------------------------------|-----------------------|
| Miejsce pracy/przeznaczenie:          | wewnątrz, na zewnątrz |
| Max. liczba osób na platformie:       | 2 os. + narzędzia     |
| Możliwość jazdy na pełnym wysunięciu: | nie                   |

### Podgląd wyglądu maszyny ↗



### Zakres pracy maszyny ↗



\*Parametry techniczne mogą się różnić od podanych w specyfikacji.

WYNAJEM • SZKOLENIA • TRANSPORT • SERWIS • SPRZEDAŻ

Kilka oddziałów w całej Polsce

Skontaktuj się: 511 520 520 | www.podestyruchome.pl