

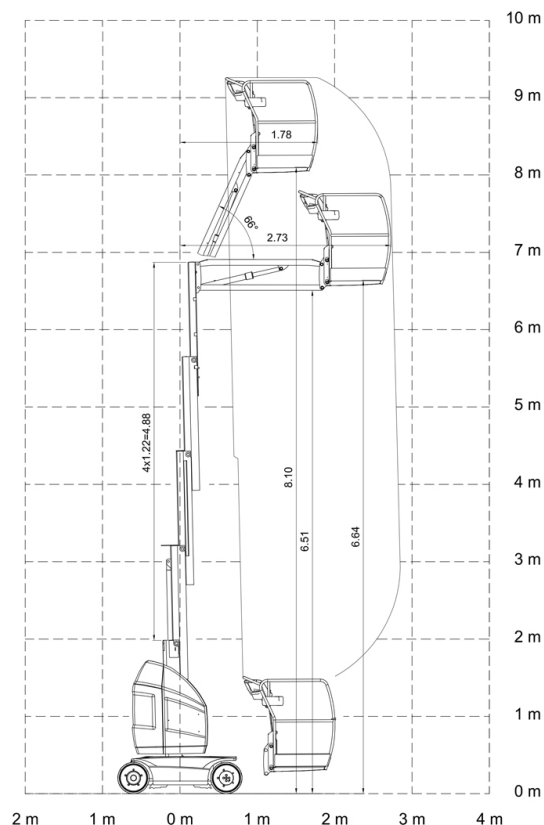
JLG Toucan 10E-L

typ podnośnika: masztowy elektryczny

miejsce pracy: wewnątrz/na zewnątrz pomieszczeń

Dane techniczne podnośnika

wysokość robocza	10,10 m
wysokość platformy	8,10 m
wymiary platformy	0,90 × 0,70 m
zasięg boczny	2,73 m
maksymalny udźwig	200 kg
szerokość transportowa	0,99 m
długość transportowa	2,82 m
wysokość transportowa	1,99 m
zasilanie	akumulatory
napęd	2×4, 2WD
waga	ok. 2600 kg
ogumienie	szare niebrudzące



WYNAJEM / SPRZEDAŻ / SZKOLENIA / TRANSPORT / SERWIS

Kilka oddziałów w całej Polsce

☎ 511 520 520

@ oferta@aaherkules.pl

www.podestyruchome.pl