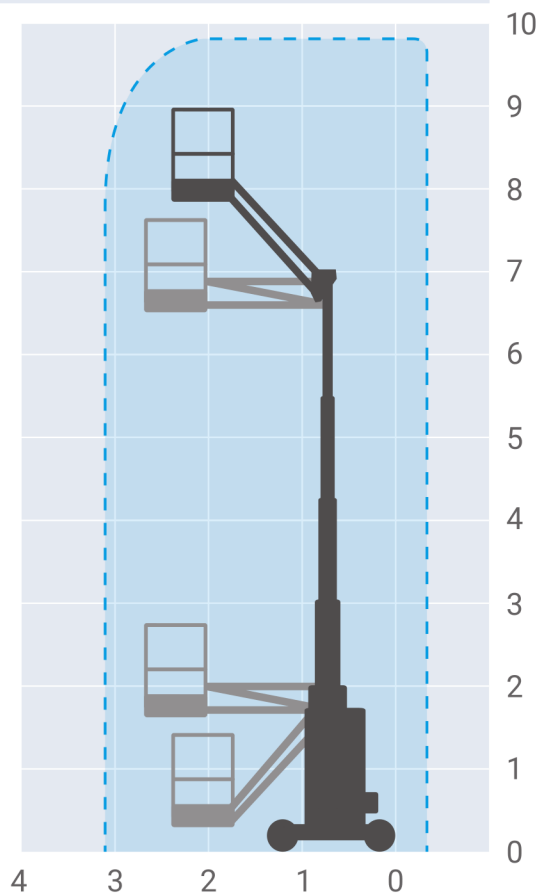


Genie GR-26 J

typ podnośnika: masztowy, elektryczny **miejsce pracy - wewnątrz pomieszczeń**

Dane techniczne podnośnika

wysokość robocza	9,85 m
wysokość platformy	7,85 m
wymiary platformy	0,90x0,75 m
zasięg boczny	2,65 m
maksymalny udźwig	200 kg
szerokość transportowa	0,99 m
długość transportowa	2,82 m
wysokość transportowa	1,99 m
zasilanie	akumulatory
napęd	2x4, 2WD
waga	ok. 2650 kg
ogumienie	jasne niebrudzące



WYNAJEM / SPRZEDAŻ / SZKOLENIA / TRANSPORT / SERWIS

Kilka oddziałów w całej Polsce

☎ 511 520 520

@ oferta@aaherkules.pl

www.podestyruchome.pl