

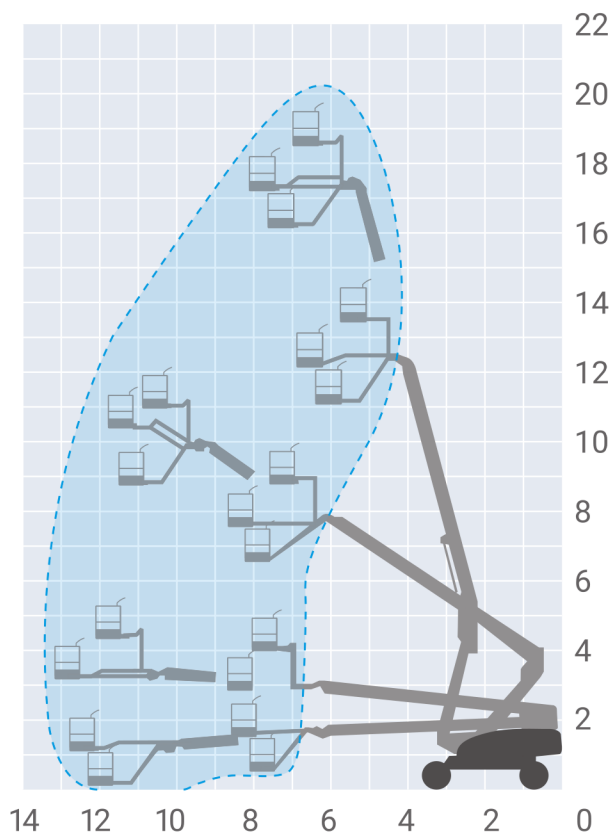
JLG M600JP

typ podnośnika: teleskopowo-przegubowy, elektryczny

miejsce pracy - wewnątrz/
na zewnątrz pomieszczeń

Dane techniczne podnośnika

wysokość robocza	20,39 m
wysokość platformy	18,39 m
wymiary platformy	1,83×0,76 m
zasięg boczny	13,54 m
maksymalny udźwig	230 kg
szerokość transportowa	2,42 m
długość transportowa	10,16 m
wysokość transportowa	2,54 m
zasilanie	akumulatory
napęd	4×4, 4WD
waga	ok. 7200 kg
ogumienie	szare niebrudzące



WYNAJEM / SPRZEDAŻ / SZKOLENIA / TRANSPORT / SERWIS

Kilka oddziałów w całej Polsce

☎ 511 520 520

@ oferta@aaherkules.pl

www.podestyruchome.pl